

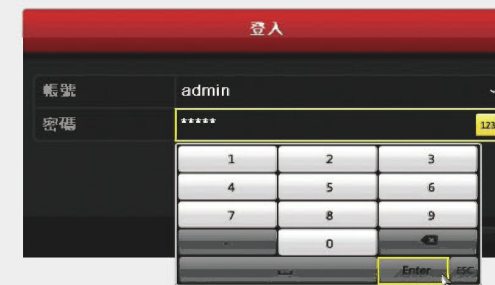
# 1 ▶

## 系統登入

### 登入主選單

即時監看模式時，使用滑鼠點擊右鍵，出現簡易控制介面後點選「主選單」選擇「帳號」並輸入「密碼」登入即可！

預設密碼為[hk888888]



# 2 ▶

## 硬碟格式化



步驟1: 登入主選單後點選硬碟管理



步驟2: 選取要格式化的硬碟，點選格式化



步驟3: 格式化完成後會顯示硬碟狀態與容量

# 3 ▶

## 錄影解析 錄影張數 錄影畫質



步驟1: 登入主選單後點選錄影設定



步驟2: 依需求，自行調整每個頻道的錄影解析度、畫質、張數



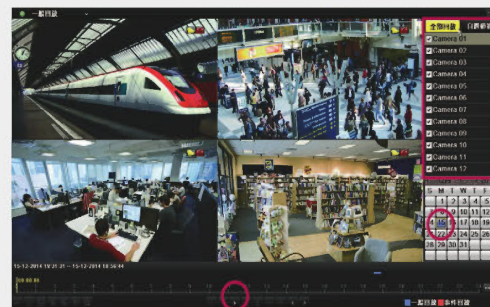
步驟3: 可使用複製功能，快速將現有的設定複製到其他頻道

# 4 ▶

## 回放



步驟1: 登入主選單後點選回放



步驟2: 選擇要回放的頻道、日期，點選回放



步驟3: 拖曳時間軸來調整影像的時間點

# 5 一般備份



步驟1: 選擇要備份影像的頻道



步驟2: 設定備份影像的開始與結束時間



步驟3: 選擇影像檔案後開始備份

# 剪輯備份



步驟1: 回放要開始備份的影像，點選開始剪輯、結束剪輯、最後保存剪輯



步驟2: 系統會顯示所有已保存的剪輯影像片段，您可選擇要備份的剪輯，點選備份



步驟3: 選擇備份影像檔案與撥放軟體，點選備份

# 6 網路設定



步驟1: 登入主選單後點選系統設定



步驟2: 點選網路設定



步驟3-1: 固定IP設定，請輸入IP位址、子網路遮罩、預設閘道

# 網路設定



步驟3-2: 浮動IP設定，點選外網設定並啟動DDNS，輸入浮動IP的位址、帳號及密碼



步驟4: 網路撥接，輸入電信業者所提供的撥接帳號及密碼（路由器撥接不需此設定）



步驟5: 從系統維護中的系統資訊，可以取得連線狀況與連線的IP位址