



電鎖 / 按鈕系列

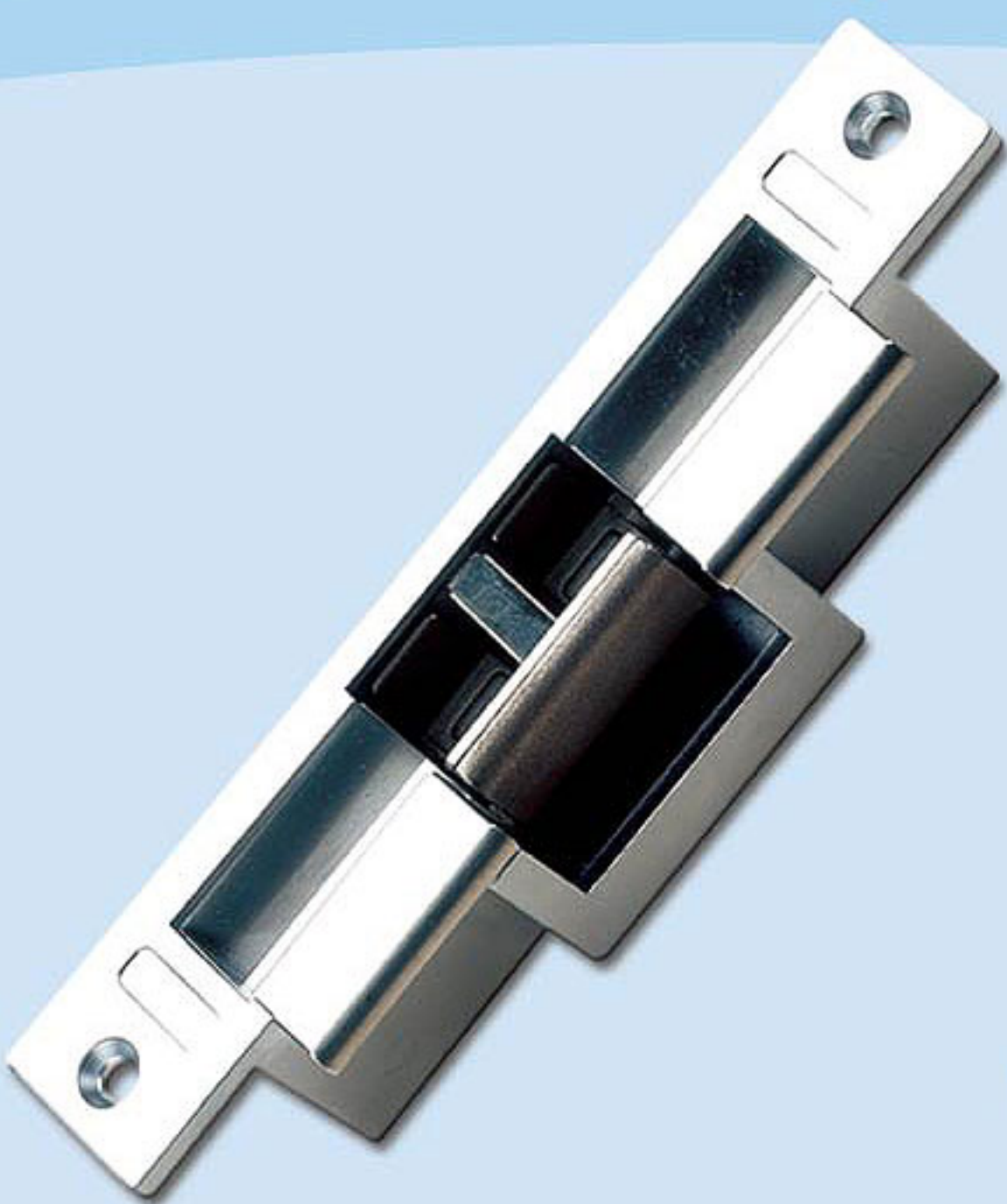
Electric Strike, Power Bolt & Mechanical Lock For Security System

磁力鎖 / 陽極鎖 / 輔助鎖 / 開門按鈕 / 陰極鎖 /
磁力扣 / 自動門型電鎖 / 其他配件

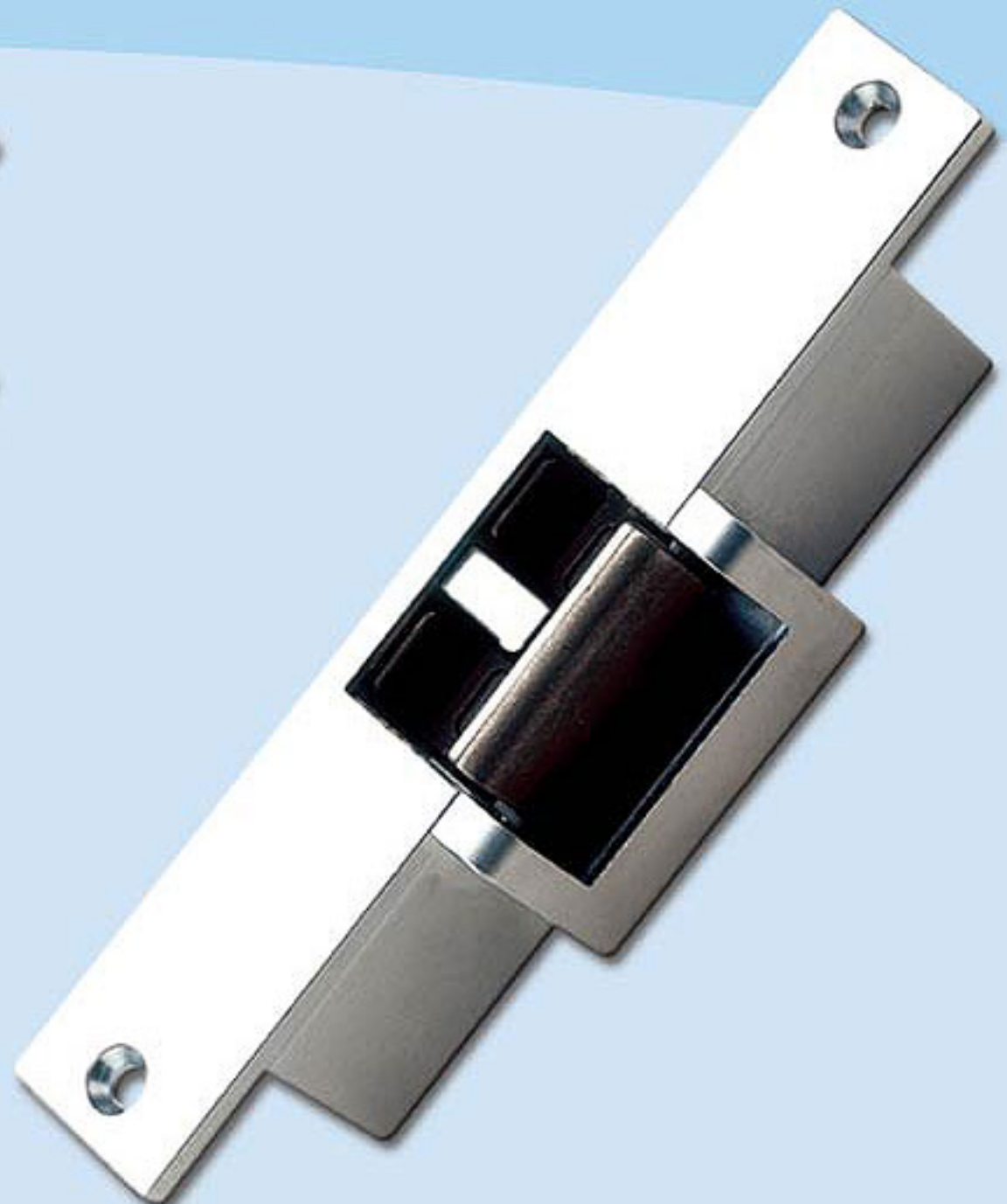


ISO 9001:2000
FM39868

CAT:091110



PGS-701A
PGS-702A



PGS-701B
PGS-702B
PGS-703
PGS-704



MK-338

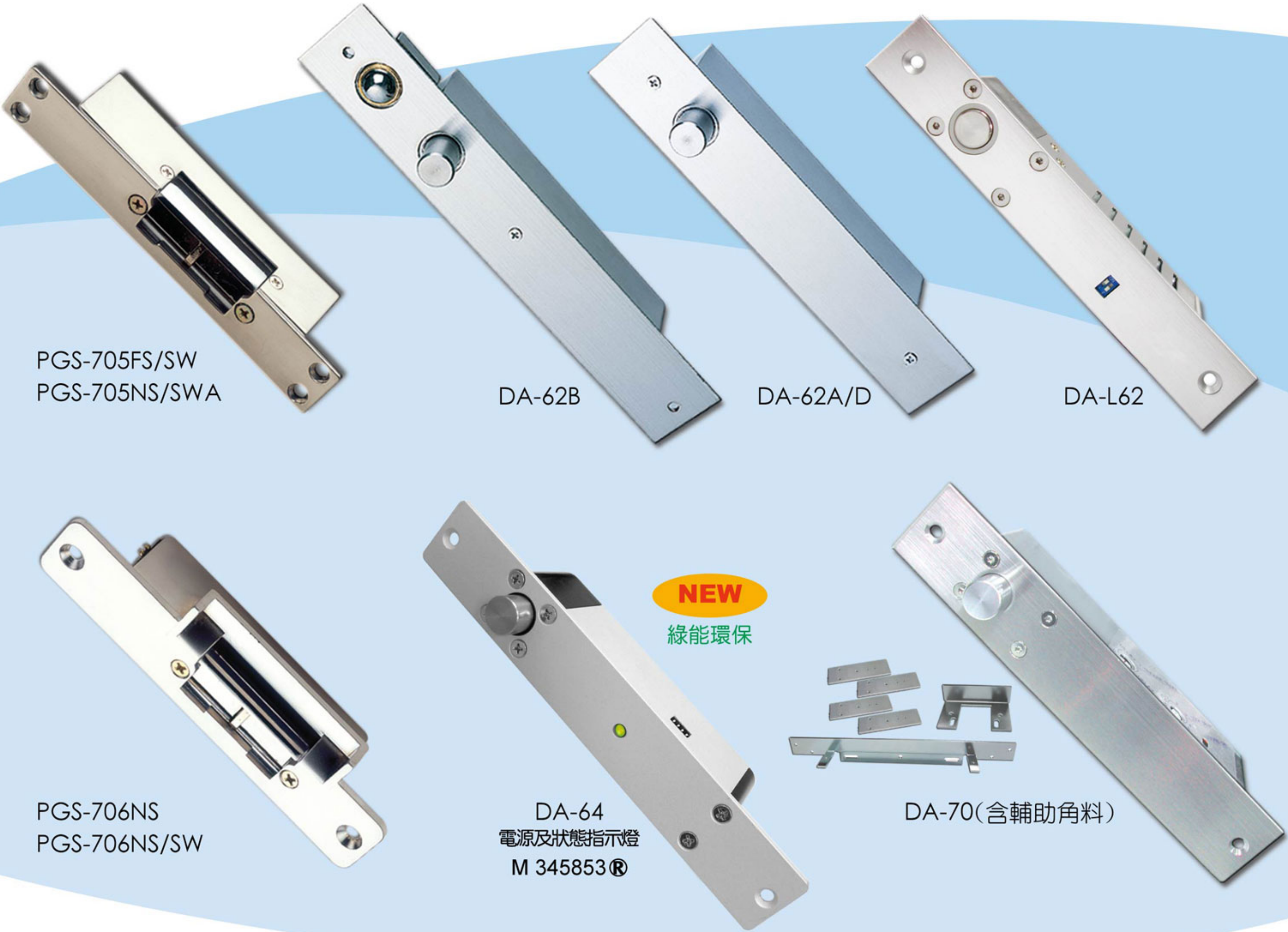


MK-738

規格

型 號	陰 極 電 鎖						輔 助 鎖	
	PGS-701A	PGS-702A	PGS-701B	PGS-702B	PGS-703	PGS-704	MK-338	MK-738
本體尺寸 L x W x D (mm)	150 x 25 x 32	150 x 25 x 32	150 x 25 x 32	150 x 25 x 32	150 x 25 x 32	150 x 25 x 32	130 x 24.5 x 50	130 x 24.5 x 50
單組重量 (g)	420g±1%	430g±1%	430g±1%	420g±1%	430g±1%	430g±1%	700g±1%	690g±1%
輸入電壓 (DC)	12V	12V	12V 24V	12V 24V	12V 24V	12V 24V	——	——
靜態電流 (mA)	0 mA	120 mA	0 mA	120 mA(12V) 60mA(24V)	0 mA	120 mA(12V) 60mA(24V)	——	——
動態電流 (mA)	120 mA	0 mA	120 mA(12V) 60mA(24V)	0 mA	120 mA(12V) 60mA(24V)	0 mA	——	——
操作溫度	-20°C~70°C	-20°C~70°C	-20°C~70°C	-20°C~70°C	-20°C~70°C	-20°C~70°C	——	——
消耗功率 (W)	1.5W	1.5W	1.5W	1.5W	1.5W	1.5W	——	——
特 點	送電時釋放	斷電時釋放	送電時釋放	斷電時釋放	送電時釋放	斷電時釋放	方形鎖舌	斜形鎖舌
	可長時間送電 特殊鋼合金加不鏽鋼封口，適合重負載鋁，鐵門用 具備開門監視點						可用鑰匙或旋鈕開啟 (用鑰匙開啟為選購品)	
搭配機械鎖舌	MK-338等方型鎖舌				MK-738等斜型鎖舌或 一般喇叭鎖等斜形鎖舌		PGS-701A/702A /701B/702B 陰極電鎖	PGS-703/704 陰極電鎖
適用範圍	鋁門、鐵門、硫化銅門、木門							鋁門、鐵門、 硫化銅門

電源誤差容許值 -5% ~ +10%



規格

型 號	陰極鎖系列			陽極電鎖系列				自動門型電鎖
	PGS-705FS/SW	PGS-705NS/SWA	PGS-706NS/SW	DA-62A/D	DA-62B	DA-L62	DA-64	DA-70
本體尺寸 L x W x D (mm)	153 x 25 x 30	153 x 25 x 30	150 x 30 x 30	205 x 38 x 44	228 x 38 x 44	205 x 32 x 43	204 x 33 x 42	203 x 38 x 40
單組重量 (g)	310g±1%	310g±1%	360g±1%	1000g±1%	1000g±1%	900g±1%	675g±1%	2000g±1%
輸入電壓 (DC)	12V	12V 24V	12V	12V	12V	12V	9V~12V	12V
靜態電流 (mA)	200 mA	0 mA	0 mA	310mA	310 mA	380 mA	18 mA	220 mA
動態電流 (mA)	0 mA	200 mA(12V) 100mA(24V)	200 mA	1040 mA	1040 mA	900 mA	440mA	650 mA
操作溫度	-20°C~70°C	-20°C~70°C	-20°C~70°C	-20°C~70°C	-20°C~70°C	-20°C~70°C	-20°C~70°C	-20°C~70°C
消耗功率 (W)	2.4W	2.4W	2.4W	3.7W(靜態) 12.5W(動態)	3.7W(靜態) 12.5W(動態)	4.6W(靜態) 10.8W(動態)	0.2W(靜態) 5.3W(動態)	2.6W(靜態) 7.8W(動態)
特 點	斷電時釋放	送電時釋放	送電時釋放	斷電時釋放	斷電時釋放	斷電時釋放	斷電時釋放	斷電時釋放
	可長時間送電 輕負載用 SW型具備開門監視點(選購)			磁礮式對正下插	滾珠式對正下插	磁礮式對正下插	磁礮式對正下插	微動開關觸發下鎖 具延遲定位, 可調整下鎖時間
	無裝飾外蓋		具裝飾外蓋	具有靜態省電防熱功能，具電子電路開關按鈕,可調節時間選擇開門 本身為插梢，可180度開門				
搭配機械鎖舌	喇叭鎖等斜形鎖舌			——				——
適用範圍	鋁門、木門			緊急門、玻璃門、木門				自動門、滑軌門
隨送配件	——			請參考本目錄之選購配件(P.7)				變壓器 微動開關

電源誤差容許值 -5% ~ +10%



規格

型號	磁 力 鎖 系 列			
	PGL-600	PGL-600F	PGL-180	PGL-180F
本體尺寸 L x W x D (mm)	203 x 63 x 42	225 x 65 x 42	164 x 35 x 26	164 x 35 x 26
磁板尺寸 L x W x D (mm)	185 x 61 x 16	185 x 61 x 16	130 x 32 x 10	130 x 32 x 10
電磁吸力	1300 Lbs/600Kgs	1300 Lbs/600Kgs	400 Lbs/180Kgs	400 Lbs/180Kgs
輸入電源(DC)	12V/500mA 24V/250mA	12V/500mA 24V/250mA	12V/370mA 24V/185mA	12V/370mA 24V/185mA
門位監視點	有	有	無	無
繼電器	1A 24VDC/AC	1A 24VDC/AC	無	無
防水	有	有	有	有
重量	5 kgs±1%	5 kgs±1%	1.5 kgs±1%	1.5 kgs±1%
配件	請參考本目錄之選購配件(P.7)			

電源誤差容許值 -5% ~ +10%

* PGL-600、PGL-180 適用內開門
PGL-600F、PGL-180F適用外開門



PML-150
PML-151

PML-1100
PML-1101

PML-2100
PML-2101

規格

型 號	磁 力 鎖 系 列					
	PML-150	PML-151	PML-1100	PML-1101	PML-2100	PML-2101
本體尺寸 L x W x D (mm)	166 x 38.5 x 21	166 x 38.5 x 21	250 x 42.5 x 26	250 x 42.5 x 26	266 x 73 x 40	266 x 73 x 40
磁板尺寸 L x W x D (mm)	130 x 32 x 10	130 x 32 x 10	185 x 38 x 11	185 x 38 x 11	185 x 61 x 16	185 x 61 x 16
電磁吸力	330 Lbs/150Kgs	330 Lbs/150Kgs	550 Lbs/250Kgs	550 Lbs/250Kgs	1100 Lbs/500Kgs	1100 Lbs/500Kgs
輸入電源(DC)	12V/370mA 24V/185mA	12V/370mA 24V/185mA	12V/500 mA 24V/250mA	12V/500mA 24V/250mA	12V/500mA 24V/250mA	12V/500mA 24V/250mA
門位監視點	無	有	無	有	無	有
電源及狀態指示燈	無	無	無	有	無	有
開門延遲	無	有	無	有	無	有
繼電器	無	1A 24VDC/AC	無	500mA 24VDC/AC	無	500mA 24VDC/AC
防水	無	無	無	無	無	無
重量	1 kgs±1%	1 kgs±1%	2 kgs±1%	2 kgs±1%	5 kgs±1%	5 kgs±1%
配件	請參考本目錄之選購配件(P.7)					

電源誤差容許值 -5% ~ +10%

■ 另有PML-1101A (電磁吸力600Lbs / 270Kgs) / PML-2101A (電磁吸力1200Lbs / 540Kgs)



PML-1100/M(埋入式)
PML-1101/M(埋入式)

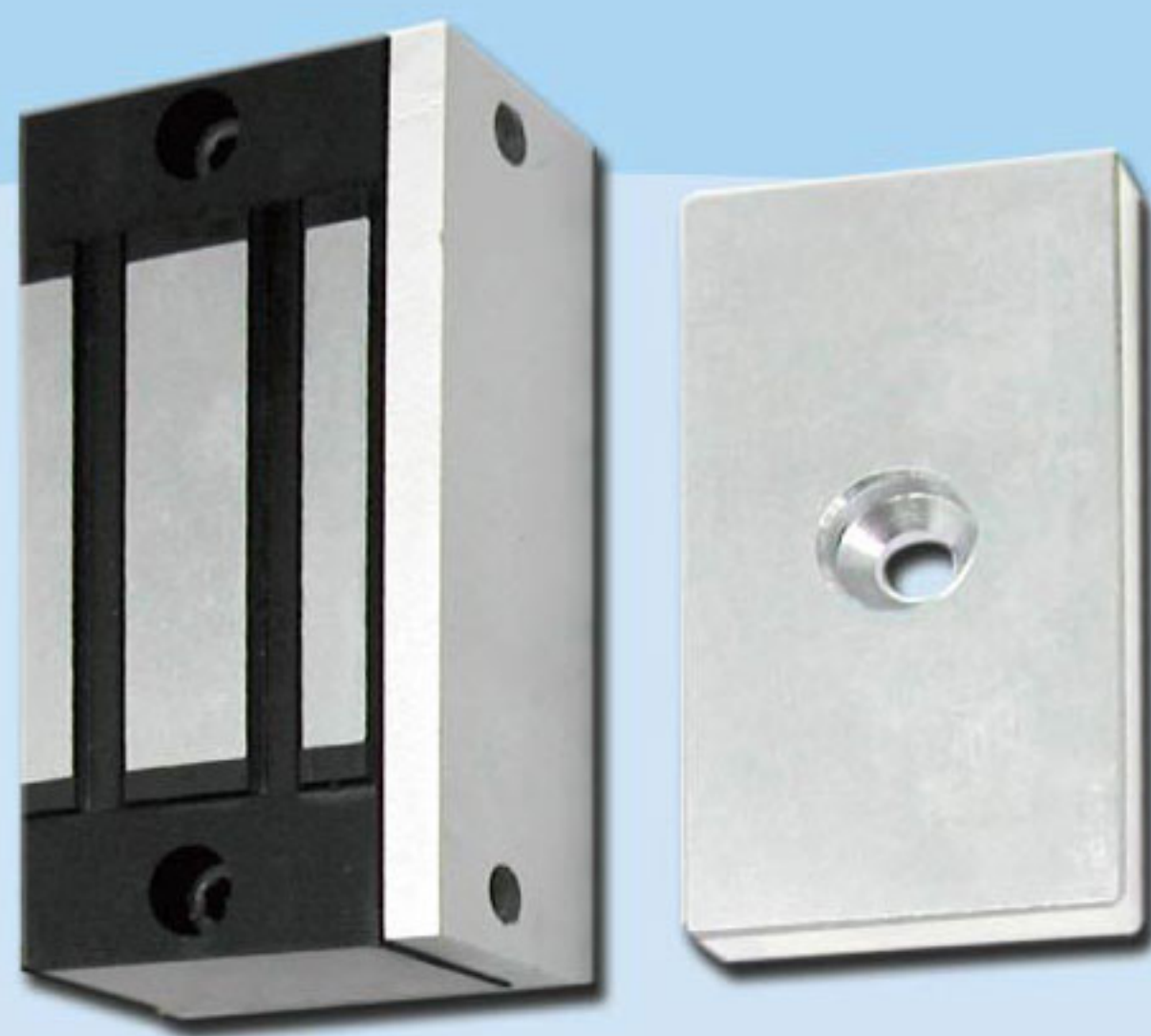
PML-3100
PML-3101

PML-4100
PML-4101

規格

型 號	磁 力 鎖 系 列					
	PML-1100/M	PML-1101/M	PML-3100	PML-3101	PML-4100	PML-4101
本體尺寸 L x W x D (mm)	230 x 38 x 27	230 x 38 x 27	500 x 42 x 26	500 x 42 x 26	532 x 73 x 40	532 x 73 x 40
磁板尺寸 L x W x D (mm)	185 x 38 x 11	185 x 38 x 11	185 x 38 x 11	185 x 38 x 11	185 x 61 x 16	185 x 61 x 16
電磁吸力	550 Lbs/250Kgs	550 Lbs/250Kgs	1100 Lbs/500Kgs	1100 Lbs/500Kgs	2200 Lbs/1000Kgs	2200 Lbs/1000Kgs
輸入電源(DC)	12V/500mA 24V/250mA	12V/500mA 24V/250mA	12V/1000mA 24V/500mA	12V/1000mA 24V/500mA	12V/1000mA 24V/500mA	12V/1000mA 24V/500mA
門位監視點	無	有	無	有	無	有
電源及狀態指示燈	無	有	無	有	無	有
開門延遲	無	有	無	有	無	有
繼電器	無	500mA24VDC/AC	無	500mA 24VDC/AC	無	500mA 24VDC/AC
防水	無	無	無	無	無	無
重量	2 kgs±1%	2 kgs±1%	4 kgs±1%	4 kgs±1%	10 kgs±1%	10 kgs±1%
配件	---		請參考本目錄之選購配件(P.7)			

電源誤差容許值 - 5% ~ + 10%



PML-080



PML-001

型 號	磁 力 鎖	磁 力 扣
	PML-080	PML-001
磁鎖尺寸 L×W×D(mm)	70×31×20	100×38×38
磁板尺寸 L×W×D(mm)	60×32×8	75×32×10
電磁吸力	100Lbs~145Lbs / 45Kgs~66Kgs	180Lbs/80Kgs
輸入電源(DC)	12VDC~26VDC	12V/200mA
	60mA~130mA	24V/100mA
重量	0.4kgs±1%	1kgs±1%



PG-BUTN-21100 無LED指示燈 5(H)×75(W)×120(L)mm PG-BUTN-21110/1 無LED指示燈 5(H)×75(W)×120(L)mm PG-BUTN-21111R/1 LED指示燈 5(H)×75(W)×120(L)mm PG-BUTN-21112G/1 LED指示燈 5(H)×75(W)×120(L)mm PG-BUTN-21113B/1 LED指示燈 5(H)×75(W)×120(L)mm



PG-BUTTON-07 LED指示燈 5(H)×42(W)×115(L)mm PG-BUTTON-08 LED指示燈 5(H)×42(W)×115(L)mm PG-BUTTON-09 LED指示燈 5(H)×70(W)×115(L)mm PG-BUTTON-010 LED指示燈 5(H)×70(W)×115(L)mm PG-BUTTON-13 6(H)×42(W)×115(L)mm 觸控式開門按鈕

■ 磁力鎖選購配件

主體用L型支架(外開門型支架-可調整)

型號	PG-BLO210A	PG-BLO110A	PG-BLO600	PG-BLO600F	PG-BLO180	PG-BLO151
外觀						
適用於磁力鎖系列	PML-2100 / PML-2101 PML-4100 / PML-4101	PML-1100 / PML-1101 PML-3100 / PML-3101	PGL-600	PGL-600F	PGL-180 PGL-180F	PML-150 PML-151
適用範圍	木門 鋁門 緊急門 有框玻璃門					
尺寸(L)x(W)x(H)mm	266 x 48 x 75	250 x 33 x 51	205 x 48 x 75	225 x 48 x 75	165 x 29 x 43	165 x 29 x 43

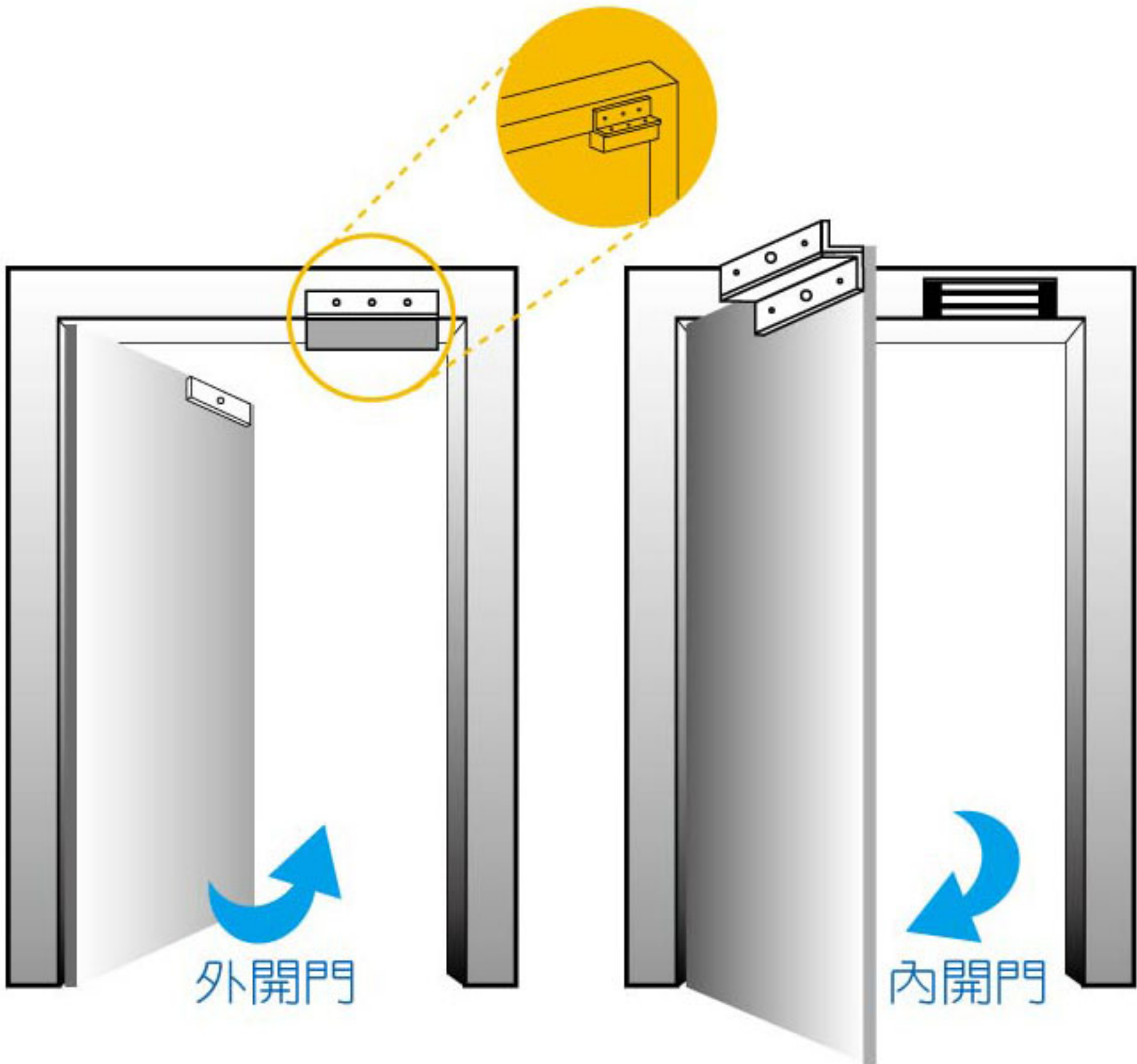
內開門型支架(L&Z型)

型號	PG-BLZ210A	PG-BLZ110A	PG-BLZ600	PG-BLZ600F	PG-BLZ180	PG-BLZ151
外觀						
適用於磁力鎖系列	PML-2100 / PML-2101 PML-4100 / PML-4101	PML-1100 / PML-1101 PML-3100 / PML-3101	PGL-600	PGL-600F	PGL-180 PGL-180F	PML-150 PML-151
適用範圍	木門 鋁門 緊急門 有框玻璃門					

副體U型架

吸鐵塊固定版

型號	PG-BUO110	PK-EM250
外觀		
適用範圍	無框玻璃門	PML-1100/1101 所有門款
尺寸(L)x(W)x(H)mm	190 x 30 x 45	190 x 16 x 44



■ 陽極鎖選購配件

型號	PG-DASTC-1	PG-DASTC-2	PG-STC
外觀	 本體:外掛盒 吸鐵塊:外掛盒	 本體:玻璃夾具 吸鐵塊:玻璃夾具	 固定型角料
適用於陽極鎖系列	DA-L62	DA-L62	DA-62A/D
尺寸(L)x(W)x(H)mm	本 體: 211 x 45 x 50 吸鐵塊: 110 x 45 x 50	本 體: 210 x 22 x 50 吸鐵塊: 110 x 22 x 50	100 x 42 x 45

* 本目錄所載規格，本公司有修改權利，如與實品不符，以實品為準。