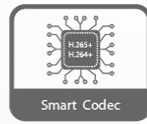


## 5MP 紅外線變焦球型 WizSense 網路攝影機



DH-IPC-HDW3541TN-ZAS

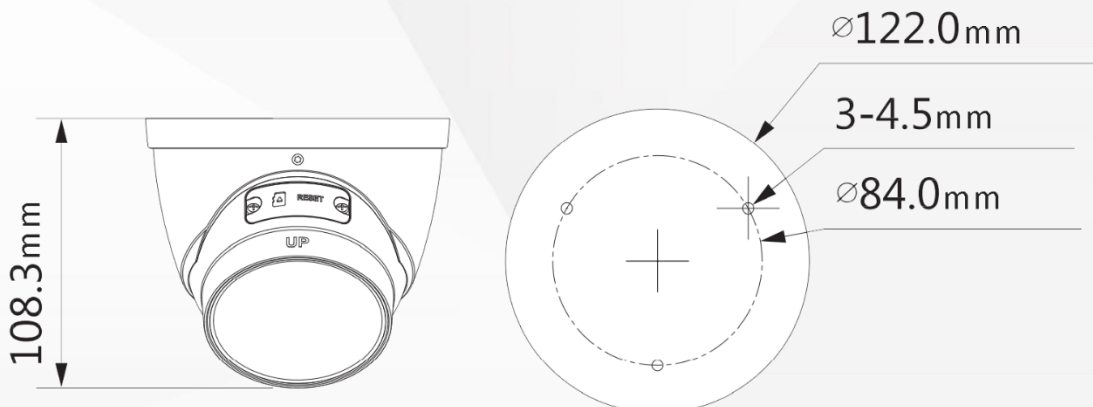
**WizSense**



### 產品特色 Product Features

- 5MP · 1/2.7" CMOS 攝像元件 · 低照度 · 清晰高畫質
- 最大輸出 2592×1944@20 張/秒 · 支持 4MP (2688×1520) @ 25/30 張
- 智能 H.264+/H.265+ 壓縮技術
- 內建紅外線 · 最大距離 40M
- 旋轉模式 · WDR · 3D DNR · HLC · BLC · 浮水印
- 智能檢測：絆線 · 入侵 (人和車輛精準分類檢測)
- 異常檢測：移動檢測 · 影像篡改 · 場景變化 · 聲音異常檢測 · SD 異常或錄滿 · 網路斷線 · IP 衝突 · 非法登入 · 電壓檢測
- Micro SD 卡儲存：最大 256GB
- 聲音：內建麥克風
- DV12V / PoE / IP67 / SMD Plus

### 產品尺寸 Product Size



**型號：DH-IPC-HDW3541TN-ZAS**
**攝像機**

攝像元件	1/2.7" 5Megapixel progressive CMOS
有效像素	2592(H)×1944(V)
ROM/RAM	128MB/512MB
掃描系統	Progressive
電子快門	自動 / 手動 · 1/3s~1/100,000s
最低照度	0.005Lux@F1.5
訊號雜訊比	>56dB
紅外線距離	40M
IR 開/關控制	自動 / 手動
紅外線數量	2
平移/傾斜/旋轉	水平:0°~360° · 傾斜:0°~78° · 旋轉:0°~360°

**鏡頭**

鏡頭類型	電動鏡頭				
安裝類型	M14				
鏡頭選擇	2.7mm~13.5mm				
最大光圈	F1.5				
視野角度	水平:99°~26°				
	垂直:72°~20°				
	對角線:133°~33°				
光圈類型	固定光圈				
近焦距	0.8mm				
DORI 距離	鏡頭	偵測	觀察	辨識	確認
	W	64.0m	25.6m	12.8m	6.4m
	T	222.0m	88.8m	44.4m	22.2m

**智能分析**

周界防護	絆線、入侵
智能搜尋	整合智能 NVR，事件搜尋更簡單快速

**影像**

影像壓縮	H.265 / H.264 / H.264H / H.264B / MJPEG
智能編解碼	智能 H.265+ / 智能 H.264+
張數	主碼流: 2592×1944 (1~20 張) · 2688×1520 (1~25/30 張)
	子碼流: 704×576 (1~25 張) · 704×480 (1~30 張)
	第三碼流: 1280×720 (1~25/30 張)

串流能力	3 串流
解析度	5M(2592×1944) · 4M(2688×1520) · 3M(2304×1296) · 1080p(1920×1080) · 130 萬 (1280×960) · 720p (1280×720) · D1(704×576/704×480) · VGA(640×480) · CIF(352×288/352×240)
位元率控制	CBR(固定位元率) / VBR(可變位元率)
位元率	H264: 3Kbps~8192Kbps H265: 3Kbps~8192Kbps
日夜切換	自動(ICR) / 彩色 / 黑白
背光補償	有
強光抑制	有
寬動態	120dB
白平衡	自動/自然/路燈/戶外/手動/區域自定義
增益控制	自動 / 手動
雜訊抑制	3D 降噪
動態偵測	關/開 · 4 區矩形
重點區域(RoI)	有 · 4 區
智能紅外線	有
影像翻轉	0° / 90° / 180° / 270° (1920×1080(含)以下解析度支援 90° / 270°)
鏡像功能	有
隱私遮罩	4 區

**聲音**

內建麥克風	有
聲音壓縮	G.711a · G711Mu · G726 · AAC

**警報**

警報事件	無 SD 卡 · SD 卡已滿 · SD 卡錯誤 · 網路斷線 · 非法登入 · 電壓檢測 · 安全異常 · 移動偵測 · 影像篡改 · 場景變化 · 輸入異常 · 絆線 · 入侵
------	--

**網路**

網路介面	RJ-45(10/100Base-T)
網路協定	IPv4/v6 · HTTP · HTTPS · TCP · UDP · ARP · RTP · RTSP · RTCP · RTMP · SMTP · FTP · SFTP · DHCP · DNS · DDNS · QoS · UPnP · NTP · Multicast · ICMP · IGMP · NFS · PPPoE · 802.1x · SNMP

**型號：DH-IPC-HDW3541TN-ZAS**

互通性	ONVIF ( Profile S/Profile G ) · CGI · P2P · Milestone · Genetec
使用人數	20 ( 總頻寬 64M )
儲存	FTP · SFTP · Micro SD 卡 ( 最大 256G ) · dahua 雲端 · NAS
瀏覽器	IE8 · IE9 · IE11 · Chrome · Firefox
管理軟體	Smart PSS · DSS · DMSS
智慧手機監控	IOS · Android
<b>認證</b>	
認證	CE · FCC · UL

**電源**

電源供應	DC12V / PoE ( 802.3af )
消耗功率	<8.0W

**環境**

工作溫度	-30°C~+60°C · 濕度<95%
儲存溫度	-40°C~+60°C

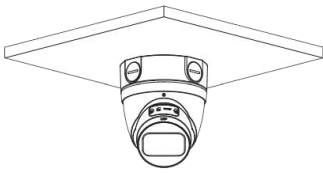
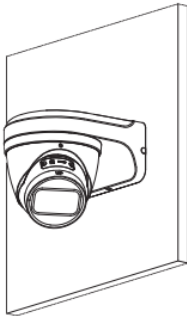
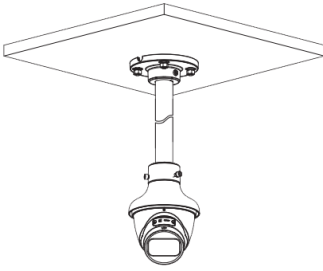
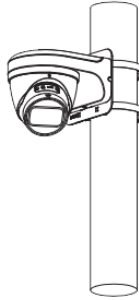
**防護**

防水等級	IP67
------	------

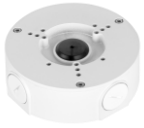
**外觀結構**

材質	金屬
尺寸	108.3mm×Φ122mm
重量	685g

**安裝示意圖**  
 Installation diagram

<b>天花板安裝</b> PFA130-E 	<b>壁掛式安裝</b> PFB203W 
<b>懸吊式安裝</b> PFA106+PFB220C 	<b>桿架式安裝</b> PFB203W+PFA152-E 

**選購配件**  
Optional Accessories



PFA130-E  
接線防水盒



PFB203W  
L 型支架



PFA106  
轉接座



PFB220C  
懸吊支架



PFA152-E  
路燈(圓柱)支架



PFM321D  
電源供應器



LR1002-1ET/1EC  
PoE to PoC  
轉換器



PFM900-E  
4 吋多功能  
IPC 測試螢幕



PFM114  
TLC SD 卡